

Keyboard

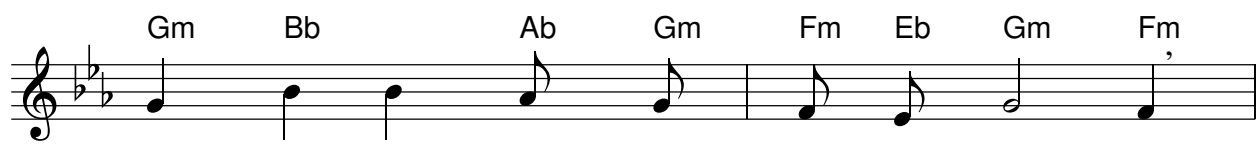
# Wie trostvoll, Herr

Text: Gisela Kibele  
nach Psalm 1  
Musik: Gisela Kibele

## Gedanken zu Psalm 1



1. Wie trost - voll, Herr, an dich zu den - ken,  
2. Es gibt auch Men - schen, die ver - sin - ken,  
3. Du schenkst mir Kraft, wie star - ken Bäu - men,  
4. Du kennst, o Herr, den Weg der Dei - nen,  
5. Wie trost - voll, Herr, an dich zu den - ken,



in dei - ne Wor - te sich - ver - sen - ken;  
in Wi - der - spruch, da - rin er - trin - ken,  
die vie - ke Was - ser - bä - che säu - men.  
lässt dei - nen Se - gen auf sie schei - nen.  
in dei - ne Wor - te sich ver - sen - ken;



nicht ste - hen, wo die Sün - der ste - hen, \_\_\_\_\_  
die su - chen, dein Ge - setz zu has - sen; \_\_\_\_\_  
Herr, lass die Früch - te mei - nes Le - bens \_\_\_\_\_  
Doch wer dein Licht jetzt nicht will se - hen, \_\_\_\_\_  
das gibt mir Kraft zum Le - ben heu - te, \_\_\_\_\_



den Spöt - tern aus dem Weg zu ge - hen. \_\_\_\_\_  
sie sind wie Spreu, ver - weht, ver - las - sen. \_\_\_\_\_  
will - kom - men sein und nicht ver - ge - bens. \_\_\_\_\_  
dess' Weg wird im Ge - recht ver - ge - hen. \_\_\_\_\_  
bei dir zu sein, o, wel - che Freu - de. \_\_\_\_\_